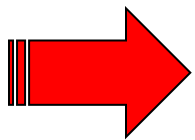




## Maladie de Lyme ou Borréliose

- une infection bactérienne transmise par les tiques à l'homme



**Les tiques nous transmettent des bactéries (spirochètes) vivant dans leur intestin**



## Evolution de la tique

- 4 stades
  - œuf
  - larve → ½ millimètre de long
  - nymphe → 1 mm de long
  - adulte → mâle 2 mm  
                  femelle 4 mm



**Possibilité de transmettre la maladie depuis  
l'état de larve → la forme adulte**

# La maladie de Lyme



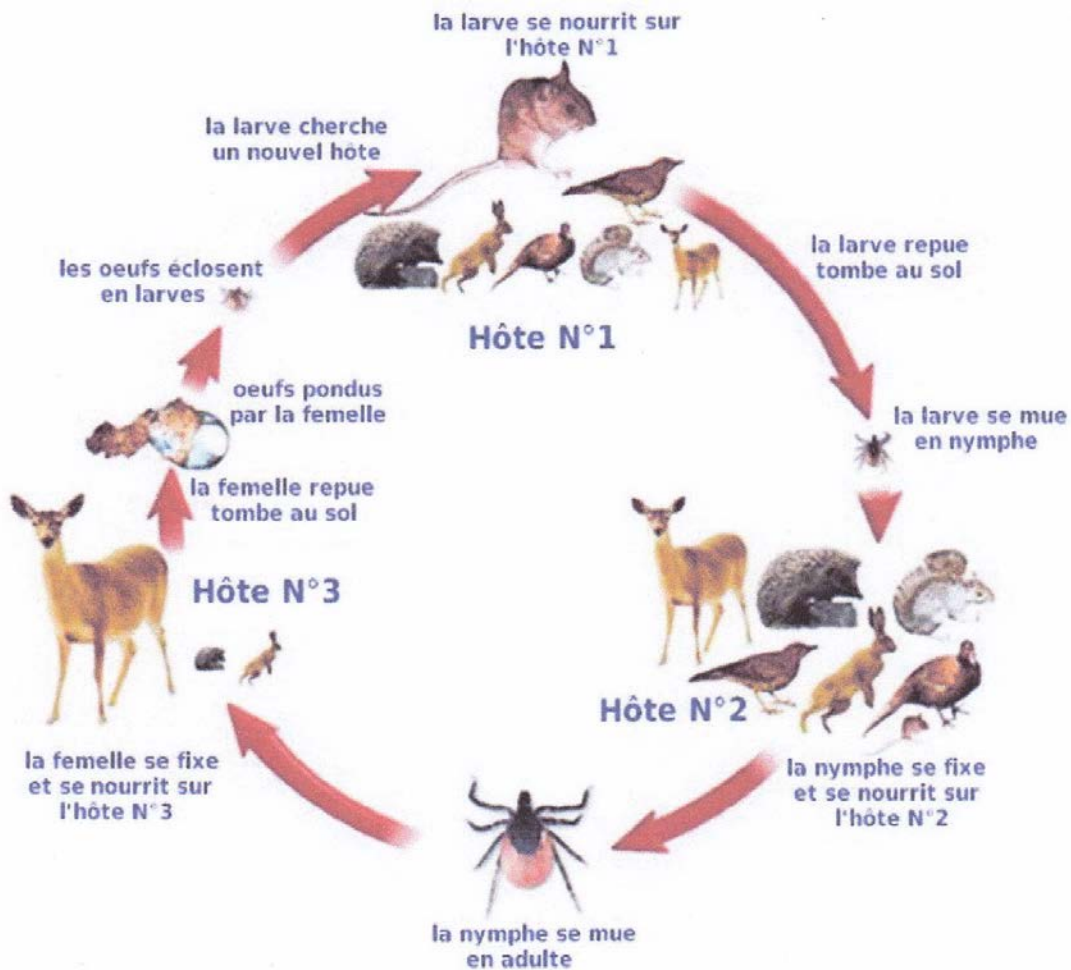
## Evolution de la maladie

- **En France** 20 000 cas nouveaux/an
- **En Allemagne** 100 000 cas nouveaux/an  
(chiffre SS)
- **Aux Etats Unis** C D C maladie infectieuse  
N° 2 (après le SIDA)

**Raisons** { **Réchauffement climatique**  
**Prolifération des animaux porteurs (sangliers, cervidés, tamias de Sibérie, etc...)**






# La maladie de Lyme





## La tactique de la tique

- La survie de la tique dépend de trois orgies de sang :
  - de la larve  la nymphe
  - de la nymphe  l'adulte
  - de l'adulte  la fécondation et la ponte
- Température - de 0° elle hiberne  
+ de 5° recherche d'hôtes

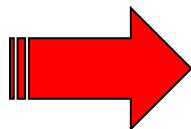


# La maladie de Lyme



## La tique n'a pas d'yeux



- Elle repère sa proie par :
  - la chaleur
  - les odeurs
  - les vibrations du sol



**Elle se laisse tomber sur sa proie (animaux – humains)**



## Diététique de la tique

- Une fois en place :
  - elle découpe la peau avec ses chélicères (ciseaux)
  - elle introduit dans l'espace un long tube (rostre)
  - elle perfuse un mélange :
    - enzymes  destruction cellules
    - colle (manche hyalin)  adhésion à la peau
    - anticoagulants
    - anesthésique local

Son poids est multiplié par 200 en quelques jours

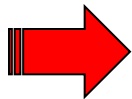




## **Borréliose**

### en cas d'absence de traitement précoce

- Inhibe les défenses immunitaires
- Mobilité exceptionnelle
- Capacité à s'enkyster dans tout l'organisme



**anticorps et antibiothérapie inefficaces**

## **Plus autres agents infectieux**

# La maladie de Lyme



## Tests Elisa et Western blot

- Manque de fiabilité des tests biologiques (nombreuses souches de borrelia)
- Ces tests détectent seulement de 30 à 40 % des cas.



## Symptôme et traitements


- Maladie qui passe inaperçue dans **30 à 50 % des cas**
- Diagnostic difficile:
  - **1 heure de contact** avec la tique suffit pour être contaminé
    - symptômes **très variables** (46 différents)
  - toujours privilégier les **symptômes cliniques** pour traiter

# La maladie de Lyme



## Trois phases

- **Phase primaire** : 2 à 30 jours après morsure  
Plaque rouge à l'endroit de la pique appelée **érythème migrant**

 **Caractéristiques** : consultation médicale...  
traitement antibiotique

 Dans 50 % des cas absence d'érythème



# La maladie de Lyme



## Trois phases

- *Phase secondaire :*

En l'absence de traitement en phase primaire, de quelques semaines à quelques années après la pique → **dissémination des bactéries**

**Atteinte articulaire = arthrite de lyme**

**Atteinte du système nerveux = neuroborreliose**

**(paralysie faciales, douleurs, fatigue, etc..) = traitement antibiotique prolongé**

# La maladie de Lyme



## Trois phases

- **Phase tertiaire :**
  - installation de **co-infections**
  - analyse et prise en compte de l'ensemble des symptômes et traitement spécifique pour chacun d'entre eux.



## Prévention

- **Vêtements :**

  - chaussettes montantes

  - pantalons

  - chemises ou polos à manches longues

  - couvre-chef

- Les **vêtements clairs** permettent de voir plus facilement ces tiques
- Utilisation de **produits répulsifs**
- Eviter de s'asseoir directement dans l'herbe (**couverture** ou autres)



## Vérification cutanée

- Après sortie en campagne – une inspection s'impose (sans oublier la tête, surtout pour les enfants)
- En cas de pique, enlever la tique avec une pince tire-tique (éviter toute autre extraction) car risque de régurgitation des bactéries

